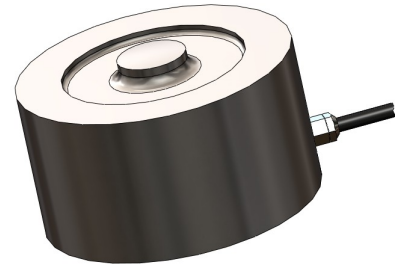


### Tensometryczny czujnik siły typu CL 16me



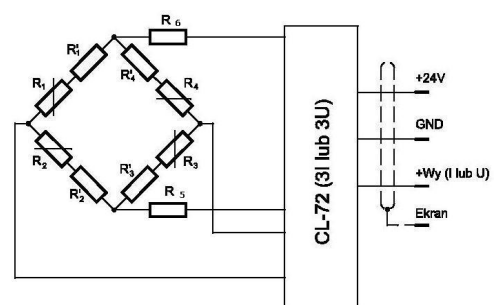
- Pomiar sił ściskających
- Duża dokładność i niezawodność dzięki starannemu doborowi materiału elementu sprężystego oraz użyciu tensometrów foliowych wysokiej jakości
- Każdy czujnik poddawany jest szczegółowej zakładowej kontroli technicznej
- Trzyletnia gwarancja, serwis pogwarancyjny
- Czujnik spełnia dyrektywę Unii Europejskiej
- Na zamówienie, czujnik może być dostarczony ze świadectwem wzorcowania wydanym przez Akredytowane Laboratorium ZEPWN.
- Charakterystyczną cechą czujnika jest jego niewielka wysokość
- Czujnik mierzy tylko składową osiową siły obciążającej
- Czujnik dedykowany do współpracy z kartami A/D, miernikami lub sterownikami wyposażonymi w wejście napięciowe lub prądowe
- Czujnik posiada zintegrowany wzmacniacz CL 72-3I (z wyjściem prądowym) lub CL72-3U (z wyjściem napięciowym)

#### Dane techniczne

Parametr	Jednostka	Wartość
Zakres pomiarowy	kN	50; 100; 200; 300; 400; 500; 1200
Nieliniowość	%	≤ 0,5
Czułość	mV / V	1 lub 2
Wyjście ze zintegrowanego wzmacniacza		4-20 mA lub 0-10 V
Nominalne napięcie zasilania	Vdc	24
Rezystancja wejściowa mostka	Ω	730 ± 25
Rezystancja wyjściowa mostka	Ω	700 ± 5
Sygnal niezrównoważenia mostka	%	≤ 0,2
Zmiana sygnału niezrównoważenia po zdjęciu obciążenia nominalnego	%	≤ 0,03
Błąd pełzania przy obciążeniu nominalnym	% / 30 min	≤ 0,03
Zakres temperatur pracy	K	253 - 373
Zakres kompensacji temperaturowej	K	293 - 363
Temperaturowy współczynnik czułości	% / 10K	≤ 0,05
Temperaturowy współczynnik sygnału niezrównoważenia	% / 10K	≤ 0,05
Maksymalne odkształcenie w kierunku działania siły	mm	0,1
Materiał elementu sprężystego		stal
Długość przewodu	m	standardowo 3 lub wg życzenia
Wyprowadzenie / Stopień ochrony		dławnica z odciażką / IP64
Dopuszczalne przeciążenie	%	50
Rezystancja izolacji	GΩ	≥ 40

#### Oznaczenia i kolorystyka wyprowadzenia przewodów

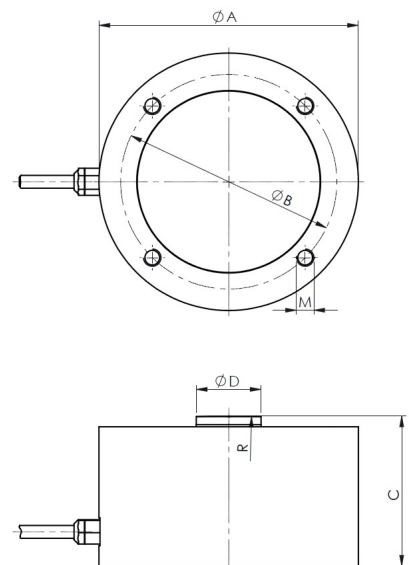
żółty	+ 24V
biały	GND
zielony	WyI lub WyU
czarny	EKR



# Tensometryczny czujnik siły typu CL 16me

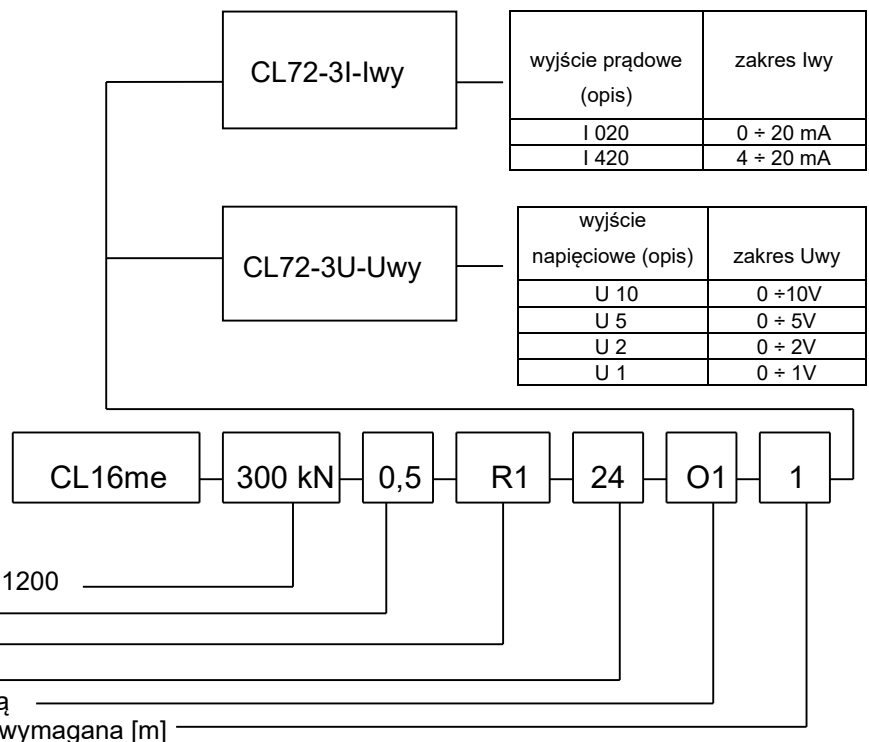
zakres	Ø A	Ø B	C	Ø D	R	M
kN	mm	mm	mm	mm	mm	mm
50	76,2	64	51	19	300	6
100	76,2	64	51	19	300	6
200	76,2	64	58	19	300	6
300	120	100	70	30	350	8
400	120	100	70	30	350	8
500	120	100	70	30	350	8
1200	180	158	100	86	350	10

Możliwe inne zakresy siły na zamówienie



## Wykonania:

czujnik ze zintegrowanym wzmacniaczem



**Przykład zamawiania czujnika ze zintegrowanym wzmacniaczem:** CL16me-300kN-0,5-R1-24-O1-1-CL72-3U-U10  
 czujnik w wykonaniu jak na rysunku, zakres 300 kN; nieliniowość 0,2; czułość 2 mV/V; napięcie zasilania 24V; wyprowadzenie dławnica z odciażką; długość przewodu 1 m; czujnik ze zintegrowanym w obudowie wzmacniaczem z wyjściem napięciowym 0 ÷ 10 V.

Producent i dystrybutor

ZEPWN J. Czerwiński i Wspólnicy – spółka jawna, 05-270 Marki, ul. Kołtąja 8  
 tel./fax: (022) 7812169, 7712411, e-mail: [zepwn@zepwn.com.pl](mailto:zepwn@zepwn.com.pl), <http://www.zepwn.com.pl>